

## Mașini de spălat cu apă cu turație mărită



LM 30 - LM 40 - LM 55 - LM 70 - LM 85

Modelele **LM** sunt mașini de spălat cu turație mărită atingând **840 rot/min**, disponibile în 2 variante: cu **încălzire electrică** și **încălzire aburi direct**. Mașinile beneficiază de un control precis, datorită celor două tipuri de programatoare, ușor de folosit și care asigură o monitorizare constantă a ciclului de spălare:

- cu temporizator electronic IM9 – beneficiați de 6 programe fixe ce variază parametri de lucru;
- cu microprocesor IM6 – aveți posibilitatea de a programa și memora până la 30 de programe;



### Caracteristici tehnice:

- \* poziționare facilă datorită celor 4 suporți reglabili;
- \* toate modelele prevăzute cu INVERTER - sistem de creștere graduală a vitezei;
- \* cuva, suportul cuvei, părțile exterioare și partea de structură a mașinii sunt confecționate din inox (tip 18/10 AISI 304), iar părțile metalice și fontă au aplicate tratamente speciale anti-coroziune;
- \* mecanismul de blocare a hubloului corespunde celor mai stricte norme de siguranță și datorită diametrului de 530mm permite o manevrare ușoară a produselor de spălat;
- \* viteza de spălare: 32 rot./min, viteza de centrifugare: 400 rot/min, viteza de super-centrifugare 840 rot/min, ceea ce conferă o umiditate reziduală în produselor spălate de **50%**;

În România prin:

\* valva de evacuare a apei reziduale este acționată de un motor, ce permite o deschidere largă, astfel permițând fluxului de apă să elimine toate rezidurile, fără ca acestea să se acumuleze în interiorul mașinii;



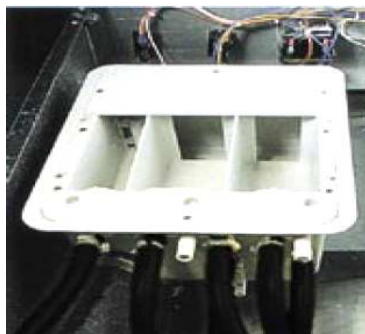
Modelele LM 14 – 18 – 23 sunt dotate ca standard cu sistem **GSM Modem** ce asigură controlul și diagnosticarea mașiniilor de la distanță. Acest sistem GSM Modem comunică prin SMS direct cu serverul central IMESA.

În cazul în care apare o problemă care afectează funcționarea normală a mașinii sistemul GSM primește un semnal de alarmă de la panoul de comandă al mașinii, iar acesta la rândul său transmite mesajul mai departe către serverul IMESA, unde este preluat de tehnicienii IMESA.

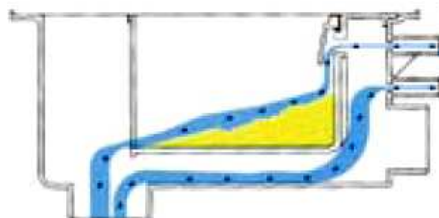
În felul acesta se va depista natura defectului, funcție de care se va acorda asistența necesară. Astfel, cunoscându-se natura defectului se va putea face intervenția service asupra mașinii, cunoscându-se cu exactitate piesele de schimb necesare.

**Datorită acestui sistem beneficiați de:**

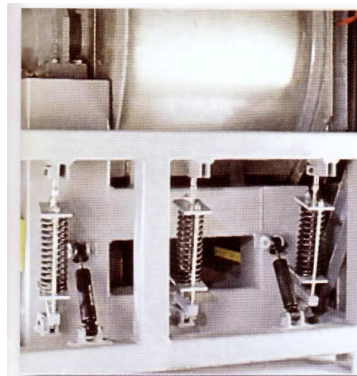
- \* un control rapid al mașinii;
- \* rezolvarea imediată a problemelor survenite;
- \* un raport precis asupra defectelor;
- \* reducerea costurilor de întreținere și intervenție service;



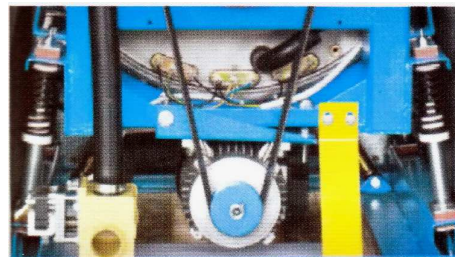
\* distribuitorul de săpun (detergenți) este alcătuit din 3 compartimente separate și corespunde normativelor ISO de folosire și evacuare a detergenților



\* nivel scăzut de zgomot și vibrații, datorită sistemului de suspensie ce conferă mașinii posibilitatea de a fi perfect stabilă fără a transmite vibrații;



- \* nivelul vibrațiilor este controlat de un micro-întrerupător, care în cazul depășirii nivelului maxim de vibrații, oprește în mod automat mașina, iar la repornire, mașina își va relua ciclul din momentul întreruperii;



### Avantaje:

- \* mașini de o calitate ridicată și fiabilitate mărită
- \* economisirea costurilor de manoperă: lenjeria de pat sau fețe de mese după terminarea ciclului de spălare sunt gata pentru operația de călcare umedă, ceea ce conferă o economisire a costurilor de manoperă cu peste 50%, în comparație cu o mașină de spălat tradițională;
- \* toate componentele electronice, inclusive variatorul de viteză beneficiază de o garanție de 2 ani;
- \* construcție robustă – pot lucra la foc continuu întreaga zi, cu un nivel de zgomot redus, fără vibrații și fără a fi nevoie de un suport special de podea – **nu necesită pregătirea podelei sau realizarea unui postament special;**
- \* sistem de suspensie ce oferă o stabilitate perfectă evitând costuri adiționale de fixare a mașinii;
- \* lagărele de rotație dotate cu rulmenți produși SKF;
- \* costuri reduse de întreținere și intervenții service datorită sistemului **GSM Modem.**

Date tehnice	U.M.	L30	LM40	LM55	LM70	LM85
Capacitate de spalare	kg	30	40	55	70	85
Diametru tambur	mm	880	977	977	1200	1200
Adâncime tambur	mm	523	535	753	618	750
Volum tambur	litri	318	400	565	699	848
Diametrul de încărcare	mm	400	530	530	530	530
Viteza de super-centrifugare	rot/min	840	830	829	750	750
Viteza de centrifugare	rot/min	400	400	390	390	390
Viteza de spălare	rot/min	32	34	34	26	26
<b>* Factorul G – umiditatea reziduală</b>	<b>G factor</b>	<b>346</b>	<b>377</b>	<b>377</b>	<b>377</b>	<b>377</b>
Racord apă	φ	1"	1 1/2"	1 1/2"	1 1/2"	1 1/2"
Consum apă	litri	651	868	1194	1519	1845
Puterea absorbită	Kw	30	32	39	40	42
Alimentare electrică	V	380	380	380	380	380
Rezistențe electrice	W	6x4000W	6x4000W	6x5000W	6x5000W	6x5000W
Nivelul de zgomot	db	70	70	70	70	70
Dimensiuni de gabarit	mm	1350x1350x1680	1700x1500x1910	1700x1500x1910	1700x1500x2200	1700x1650x2200

- \* **Factorul G** – reprezintă gradul de umiditate rămas în produse după spălare. Cu cât factorul G este mai mare, cu atât umiditatea reziduală este mică. Acest factor are implicație mai departe în procesele de uscare și călcare a produselor. Cu cât umiditatea reziduală din produse este mai mică, cu atât va fi mai scurt și economic procesul de uscare și călcare. Acesta duce la o economie a costurilor utilităților (energie electrică, gaze) și o economie a costurilor forței de muncă.