

Mașini de spălat cu apă cu turație mărită



mod. LM 14 - LM 18 - LM 23

Modelele **LM** sunt mașini de spălat cu turație mărită atingând **900 rot/min**, disponibile în 2 variante: cu **încălzire electrică** și **încălzire cu aburi direct**. Mașinile beneficiază de un control precis, datorită celor două tipuri de programatoare, ușor de folosit și care asigură o monitorizare constantă a ciclului de spălare:

- cu temporizator electronic IM9 – beneficiați de 6 programe fixe ce variază parametri de lucru;
- cu microprocesor IM6 – aveți posibilitatea de a programa și memora până la 30 de programe;



Caracteristici tehnice:

- * poziționare facilă datorită celor 4 suporturi reglabili;
- * toate modelele prevăzute cu INVERTER - sistem de creștere graduală a vitezei;
- * cuva, suportul cuvei, părțile exterioare și partea de structură a mașinii sunt confecționate din inox (tip 18/10 AISI 304), iar părțile metalice și fontă au aplicate tratamente speciale anti-coroziune;
- * mecanismul de blocare a hubloului corespunde celor mai stricte norme de siguranță și datorită diametrului de 380mm permite o manevrare ușoară a produselor de spălat;
- * viteza de spălare: 35rot./min, viteza de centrifugare: 440 rot/min, viteza de super-centrifugare 900 rot/min, ceea ce conferă o umiditate reziduală în produselor spălate de **50%**;

În România prin:

* valva de evacuare a apei reziduale este acționată de un motor, ce permite o deschidere largă, astfel permițând fluxului de apă să elimine toate rezidurile, fără ca acestea să se acumuleze în interiorul mașinii;



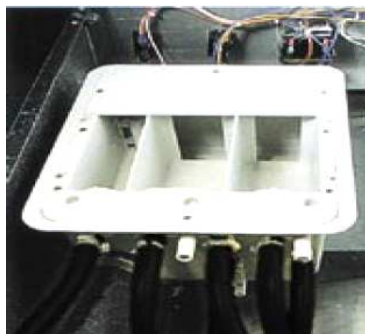
Modelele LM 14 – 18 – 23 sunt dotate ca standard cu sistem **GSM Modem** ce asigură controlul și diagnosticarea mașiniilor de la distanță. Acest sistem GSM Modem comunică prin SMS direct cu serverul central IMESA.

În cazul în care apare o problemă care afectează funcționarea normală a mașinii sistemul GSM primește un semnal de alarmă de la panoul de comandă al mașinii, iar acesta la rândul său transmite mesajul mai departe către serverul IMESA, unde este preluat de tehnicienii IMESA.

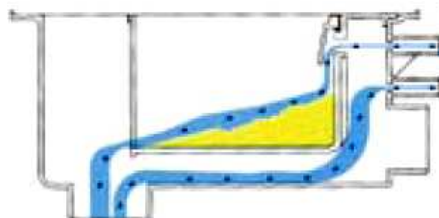
În felul acesta se va depista natura defectului, funcție de care se va acorda asistența necesară. Astfel, cunoscându-se natura defectului se va putea face intervenția service asupra mașinii, cunoscându-se cu exactitate piesele de schimb necesare.

Datorită acestui sistem beneficiați de:

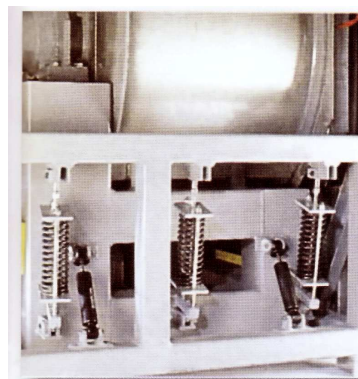
- * un control rapid al mașinii;
- * rezolvarea imediată a problemelor survenite;
- * un raport precis asupra defectelor;
- * reducerea costurilor de întreținere și intervenție service;



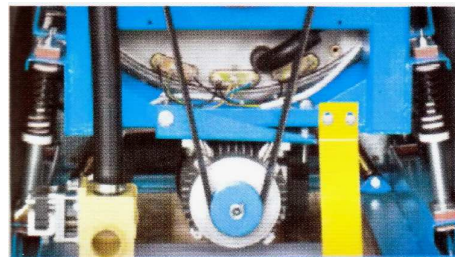
* distribuitorul de săpun (detergenți) este alcătuit din 3 compartimente separate și corespunde normativelor ISO de folosire și evacuare a detergenților



* nivel scăzut de zgomot și vibrații, datorită sistemului de suspensie ce conferă mașinii posibilitatea de a fi perfect stabilă fără a transmite vibrații;



- * nivelul vibrațiilor este controlat de un micro-întrerupător, care în cazul depășirii nivelului maxim de vibrații, oprește în mod automat mașina, iar la repornire, mașina își va relua ciclul din momentul întreruperii;



Avantaje:

- * mașini de o calitate ridicată și fiabilitate mărită
- * economisirea costurilor de manoperă: lenjeria de pat sau fețe de mese după terminarea ciclului de spălare sunt gata pentru operația de călcare umedă, ceea ce conferă o economisire a costurilor de manoperă cu peste 50%, în comparație cu o mașină de spălat tradițională;
- * toate componentele electronice, inclusive variatorul de viteză beneficiază de o garanție de 2 ani;
- * construcție robustă – pot lucra la foc continuu întreaga zi, cu un nivel de zgomot redus, fără vibrații și fără a fi nevoie de un suport special de podea – **nu necesită pregătirea podului sau realizarea unui postament special;**
- * sistem de suspensie ce oferă o stabilitate perfectă evitând costuri adiționale de fixare a mașinii;
- * lagărele de rotație dotate cu rulmenți produși SKF;
- * costuri reduse de întreținere și intervenții service datorită sistemului **GSM Modem.**

Date tehnice	U.M.	L14	LM18	LM23
Capacitate de spalare	kg	14	18	23
Diametru tambur	mm	700	700	700
Adâncime tambur	mm	365	470	560
Volum tambur	litri	140	180	215
Diametrul de încărcare	mm	380	380	380
Viteza de super-centrifugare	rot/min	900	900	900
Viteza de centrifugare	rot/min	440	440	440
Viteza de spălare	rot/min	35	35	35
* Factorul G – umiditatea reziduală	G factor	316	316	316
Racord apă	φ	3/4"	3/4"	3/4"
Consum apă	litri	304	391	499
Puterea absorbită	Kw	11	14,5	18
Alimentare electrică	V	380	380	380
Rezistențe electrice	W	3x3000W	3x4000W	3x5000W
Nivelul de zgomot	db	70	70	70
Dimensiuni de gabarit	mm	760x850x1180	760x940x1180	760x1045x1180

- * **Factorul G** – reprezintă gradul de umiditate rămas în produse după spălare. Cu cât factorul G este mai mare, cu atât umiditatea reziduală este mică. Acest factor are implicație mai departe în procesele de uscare și călcare a produselor. Cu cât umiditatea reziduală din produse este mai mică, cu atât va fi mai scurt și economic procesul de uscare și călcare. Acesta duce la o economie a costurilor utilităților (energie electrică, gaze) și o economie a costurilor forței de muncă.